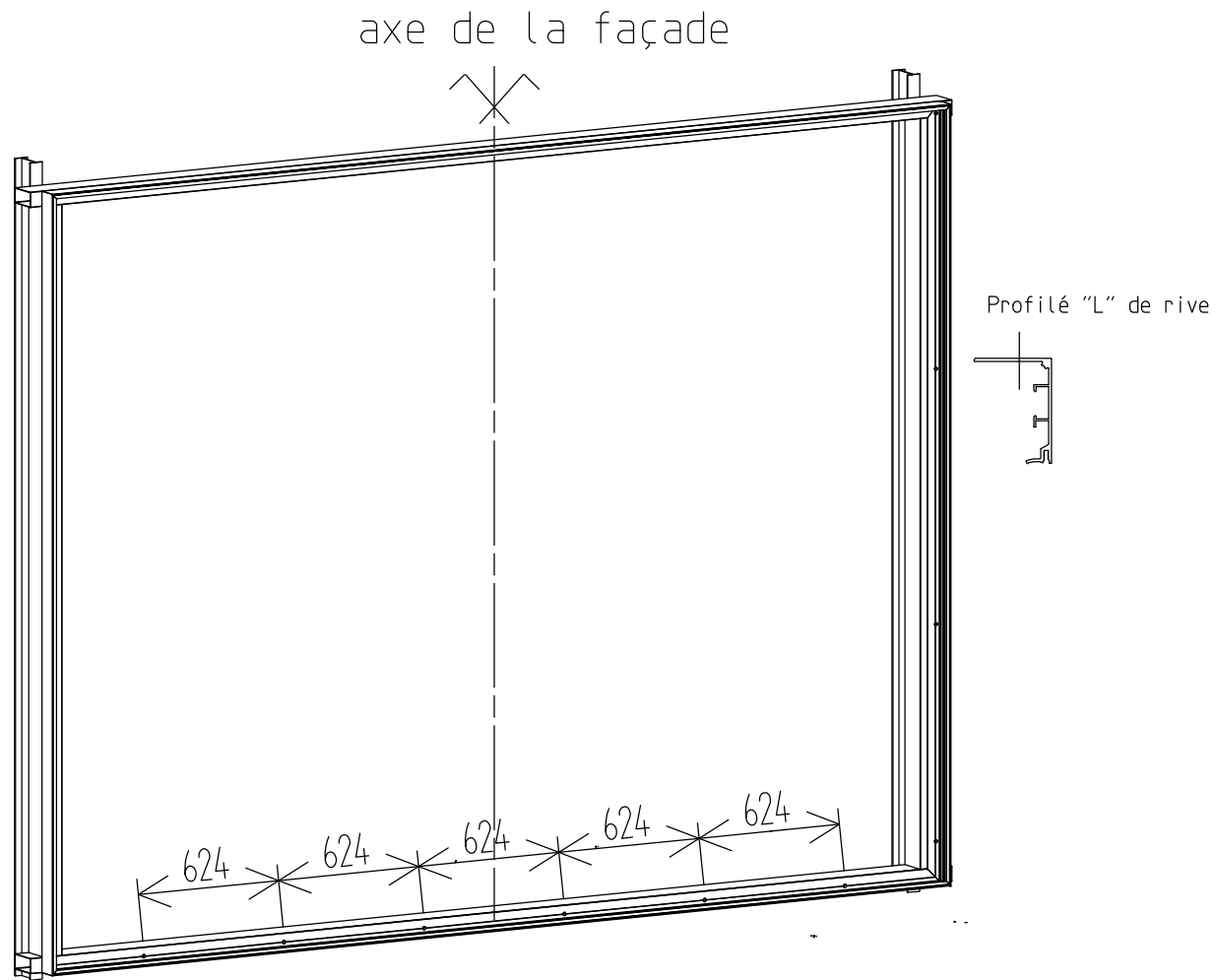


GUIDE DE MONTAGE
GUIDE DE MONTAGE
DANPATHERM K7®

EVERLITE
Architecture Lumière

ETAPE 1

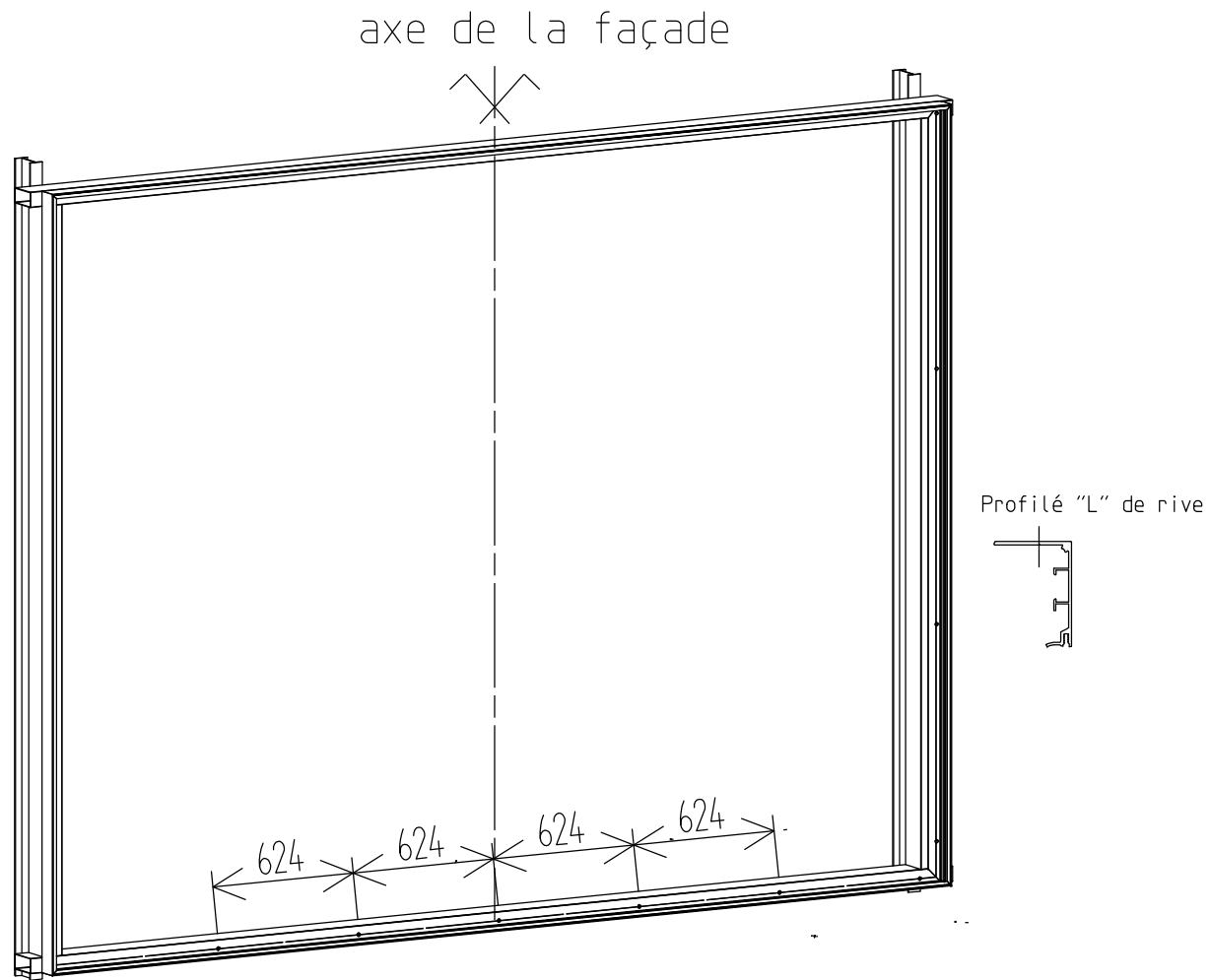
MISE EN OEUVRE DES PROFILES "L" DE RIVE SUR LES APPUIS



Fixations des profilés "L" de rive tous les 624mm en points haut et bas, axées sur les entraxes de K7

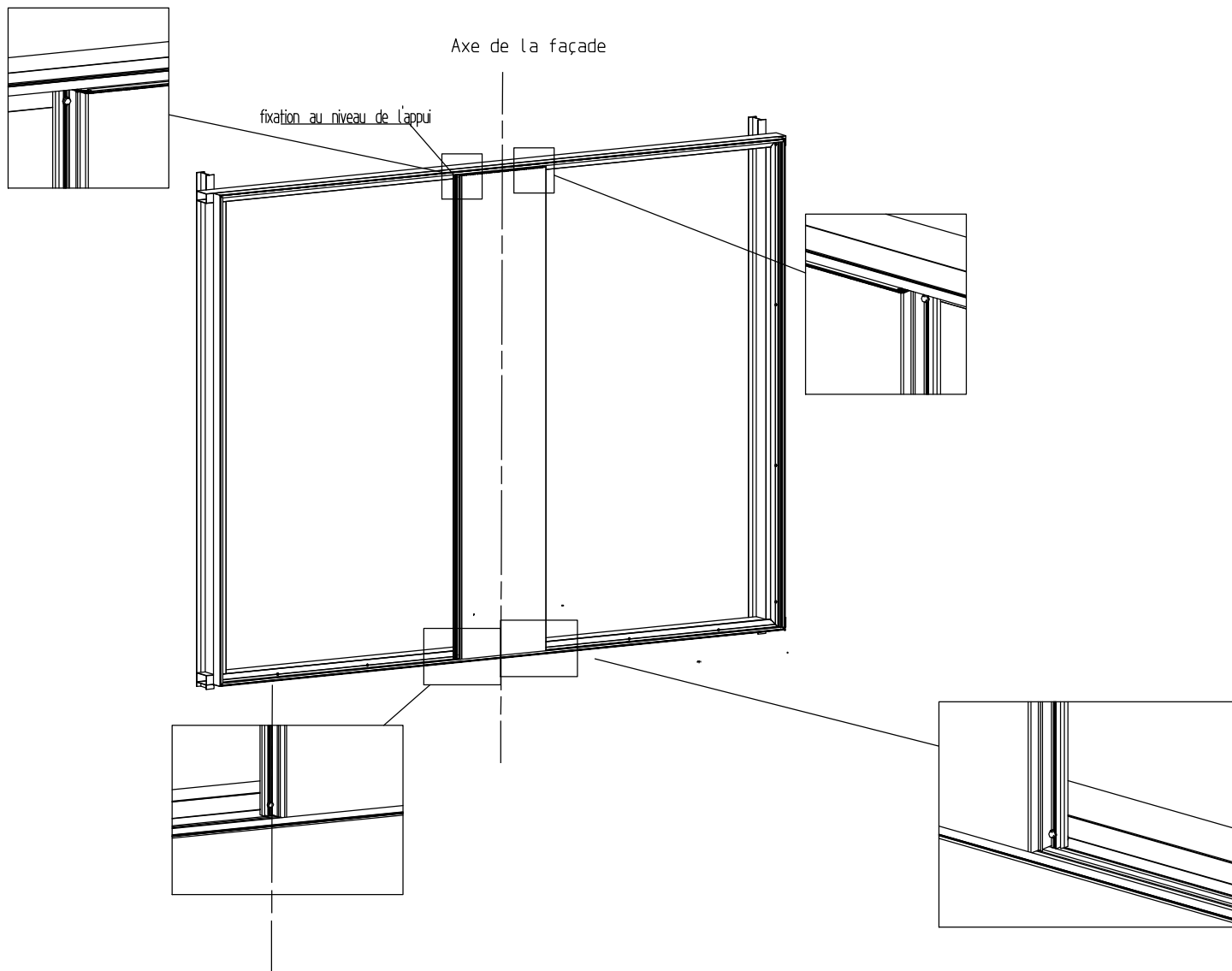
ETAPE 1b

MISE EN OEUVRE DES PROFILES "L" DE RIVE SUR LES APPUIS

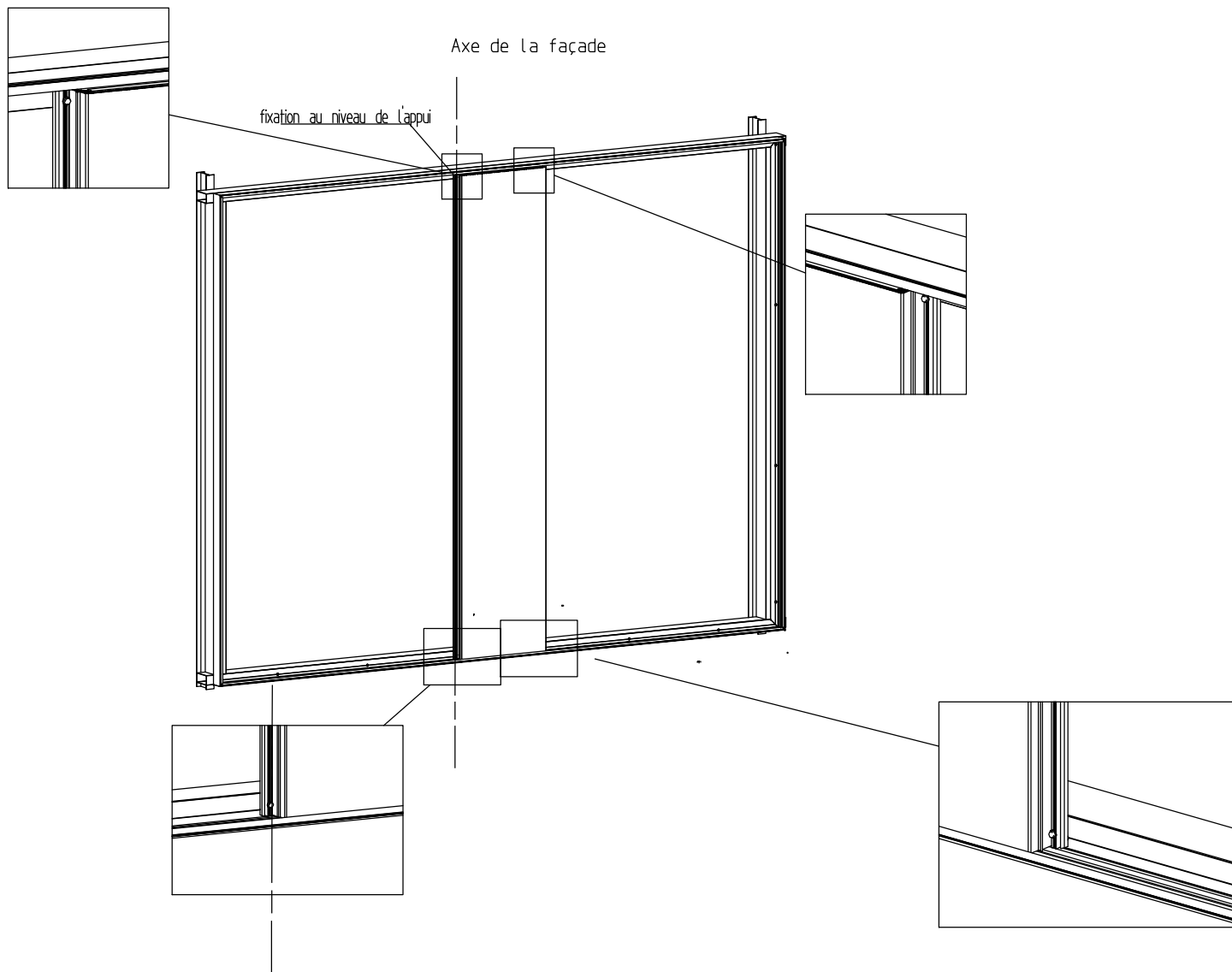


Fixations des profilés "L" de rive tous les 624mm en points haut et bas, axées sur les entraxes de K7

ETAPE 2
MISE EN OEUVRE DE LA K7 DE DEPART

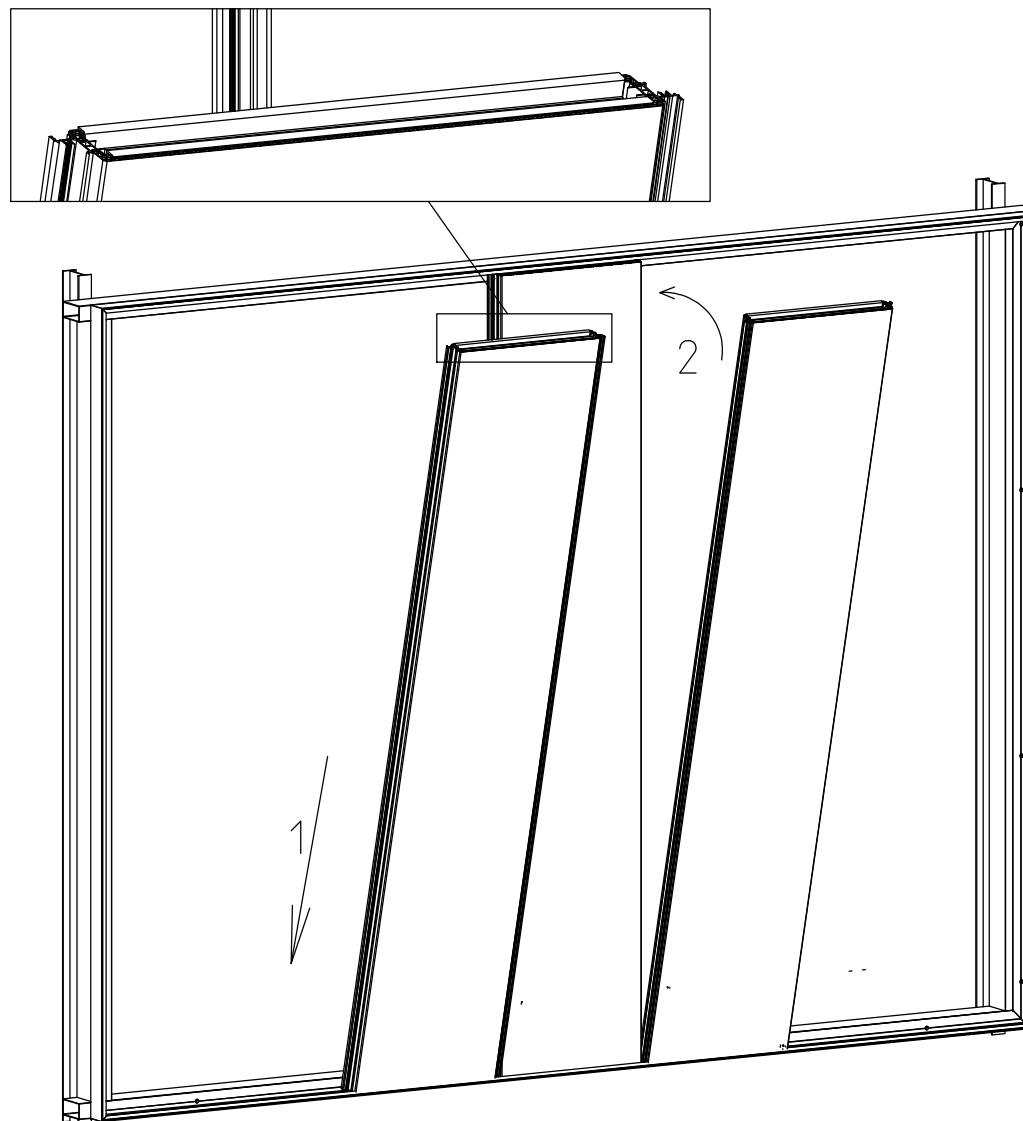


ETAPE 2b
MISE EN OEUVRE DE LA K7 DE DEPART



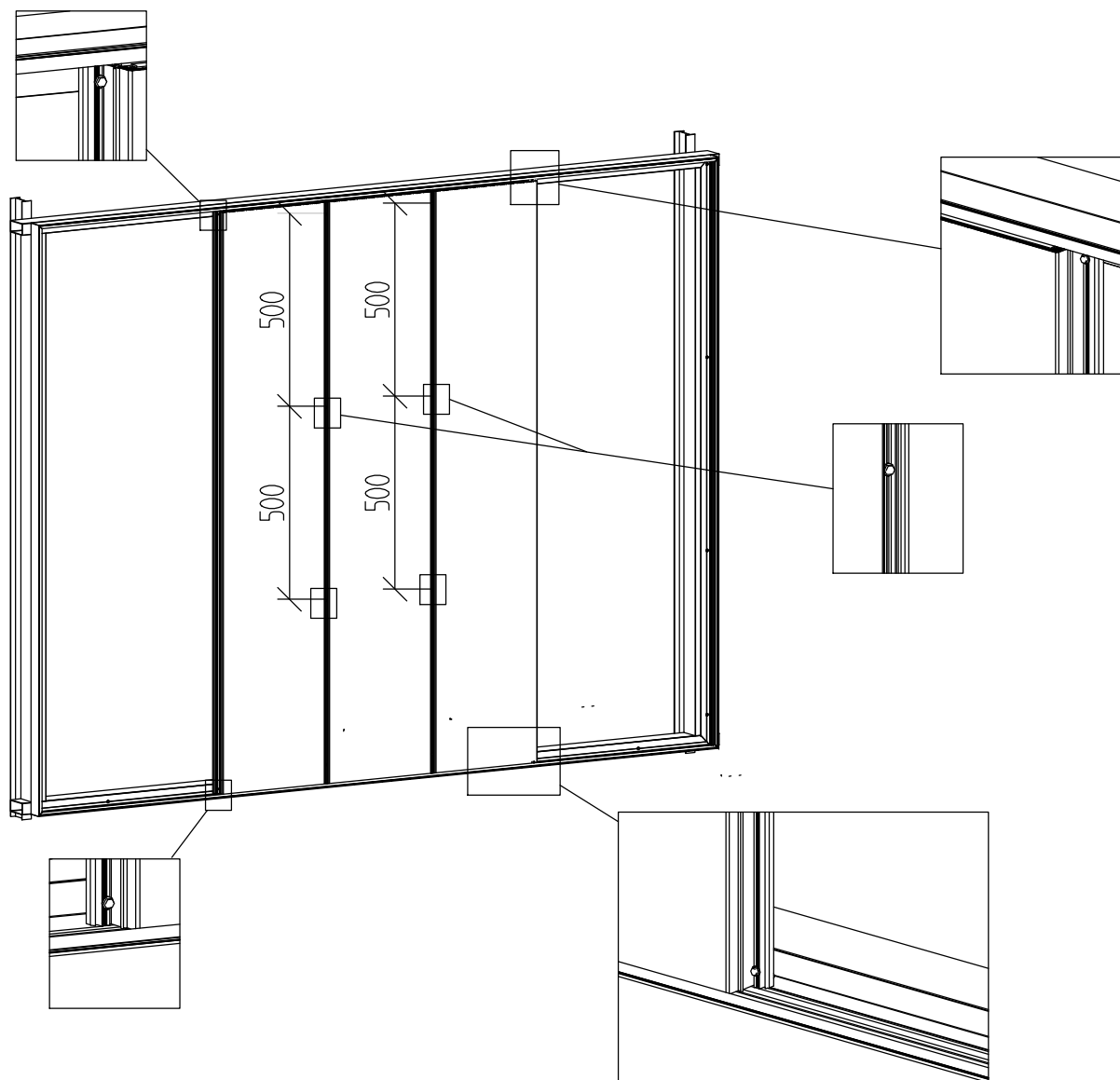
ETAPE 3

INSERTION DES K7 SUIVANTES DANS LES PROFILES H DE LA K7 DE DEPART



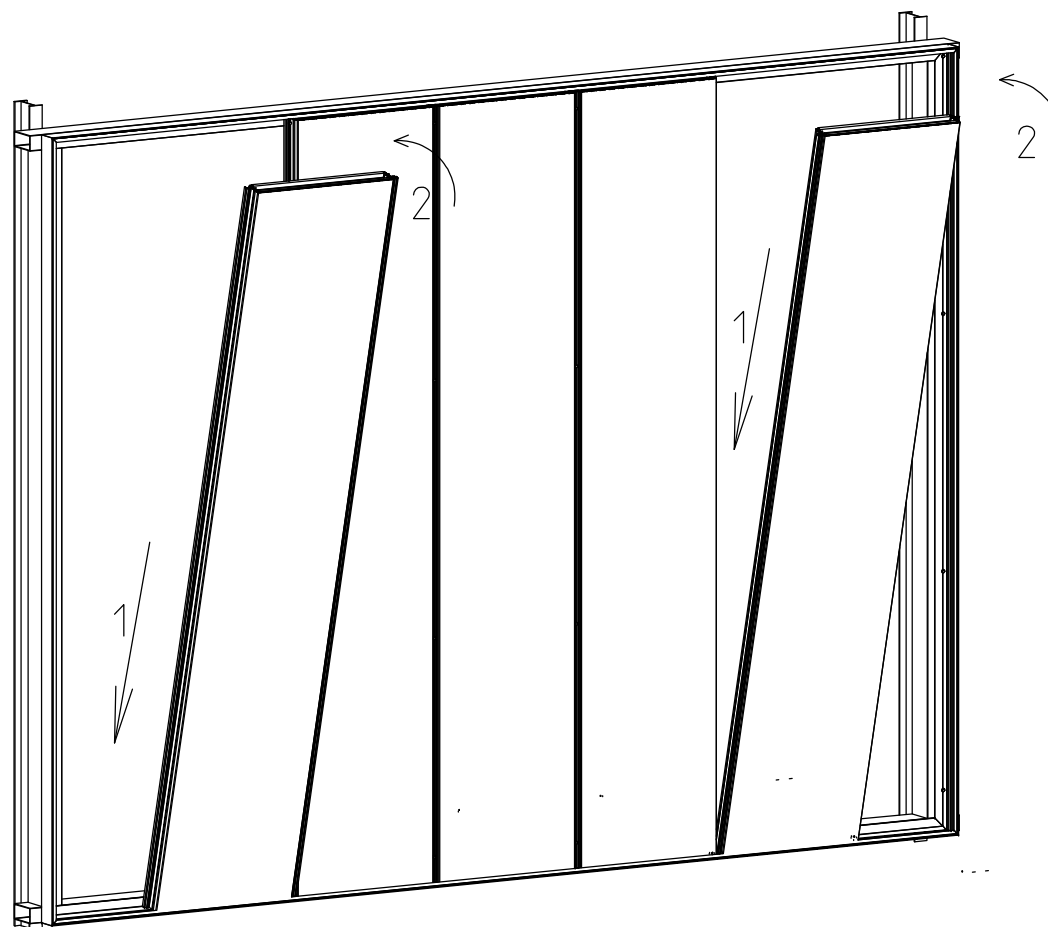
ETAPE 4

FIXATION DES K7 SUR LES APPUIS ET MISE EN PLACE DES VIS DE JONCTIONS ENTRE PLAQUES



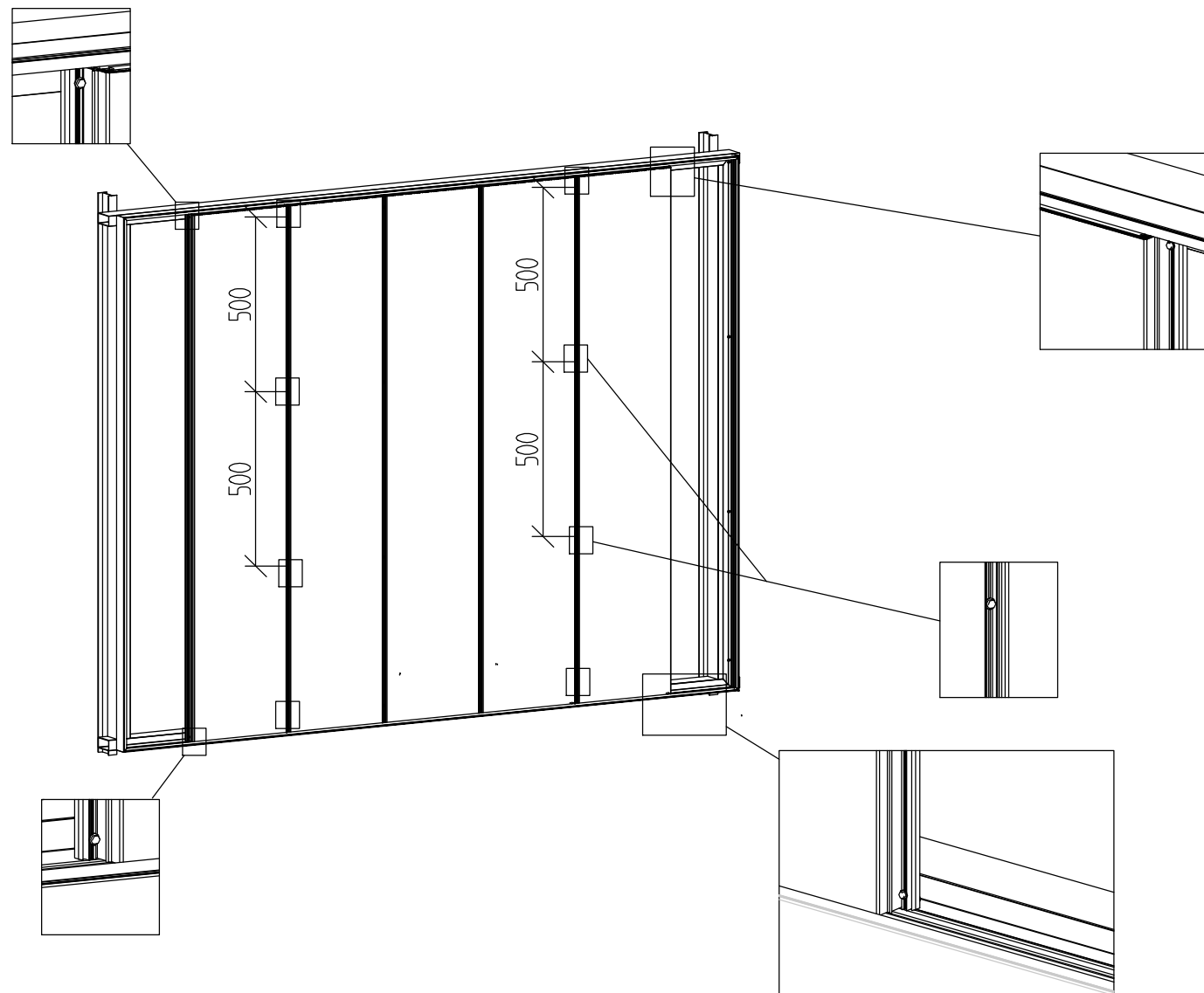
ETAPE 5

INSERTION DES K7 SUIVANTES DANS LES PROFILS H DES K7 PRECEDENTES



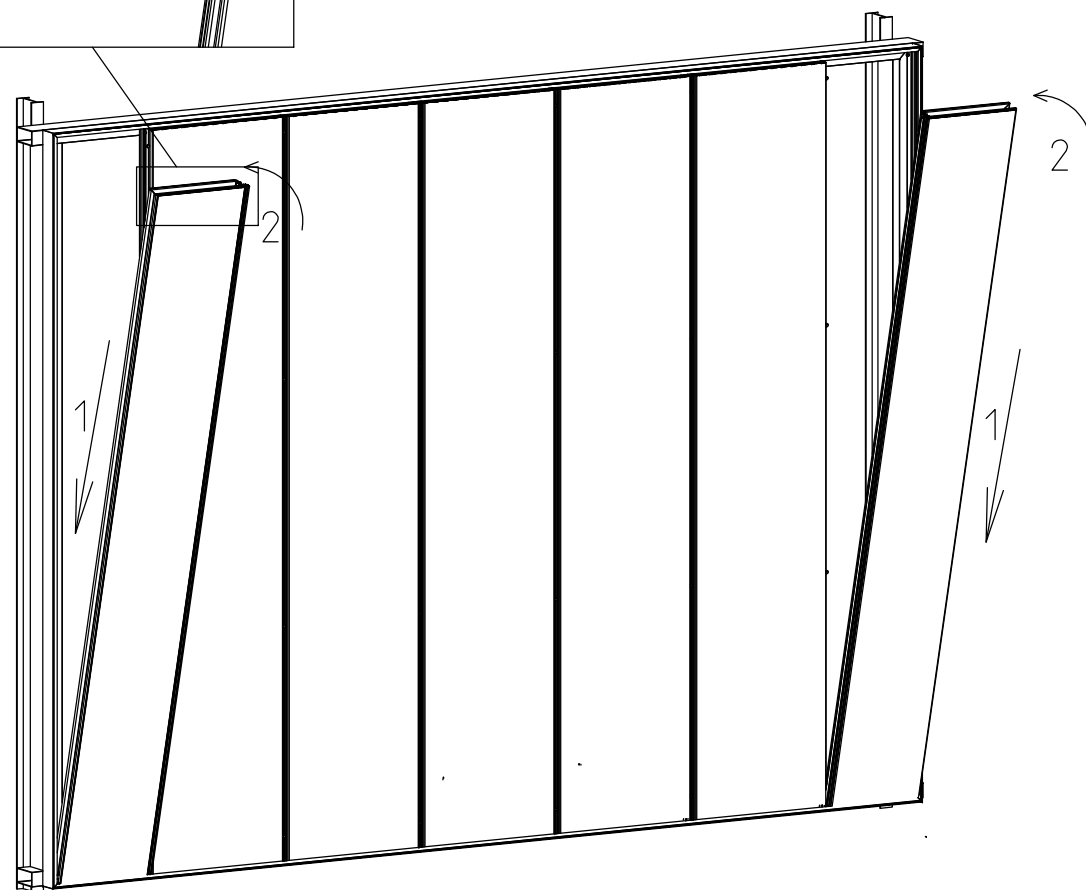
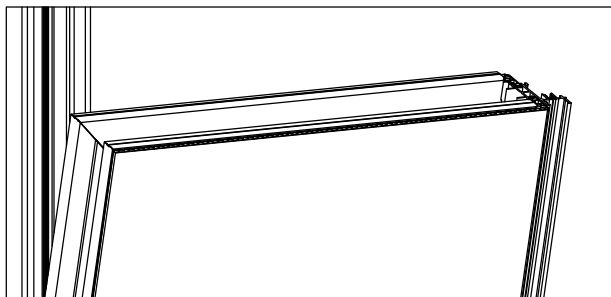
ETAPE 6

FIXATION DES K7 SUR LES APPUIS ET MISE EN PLACE DES VIS DE JONCTIONS ENTRE PLAQUES



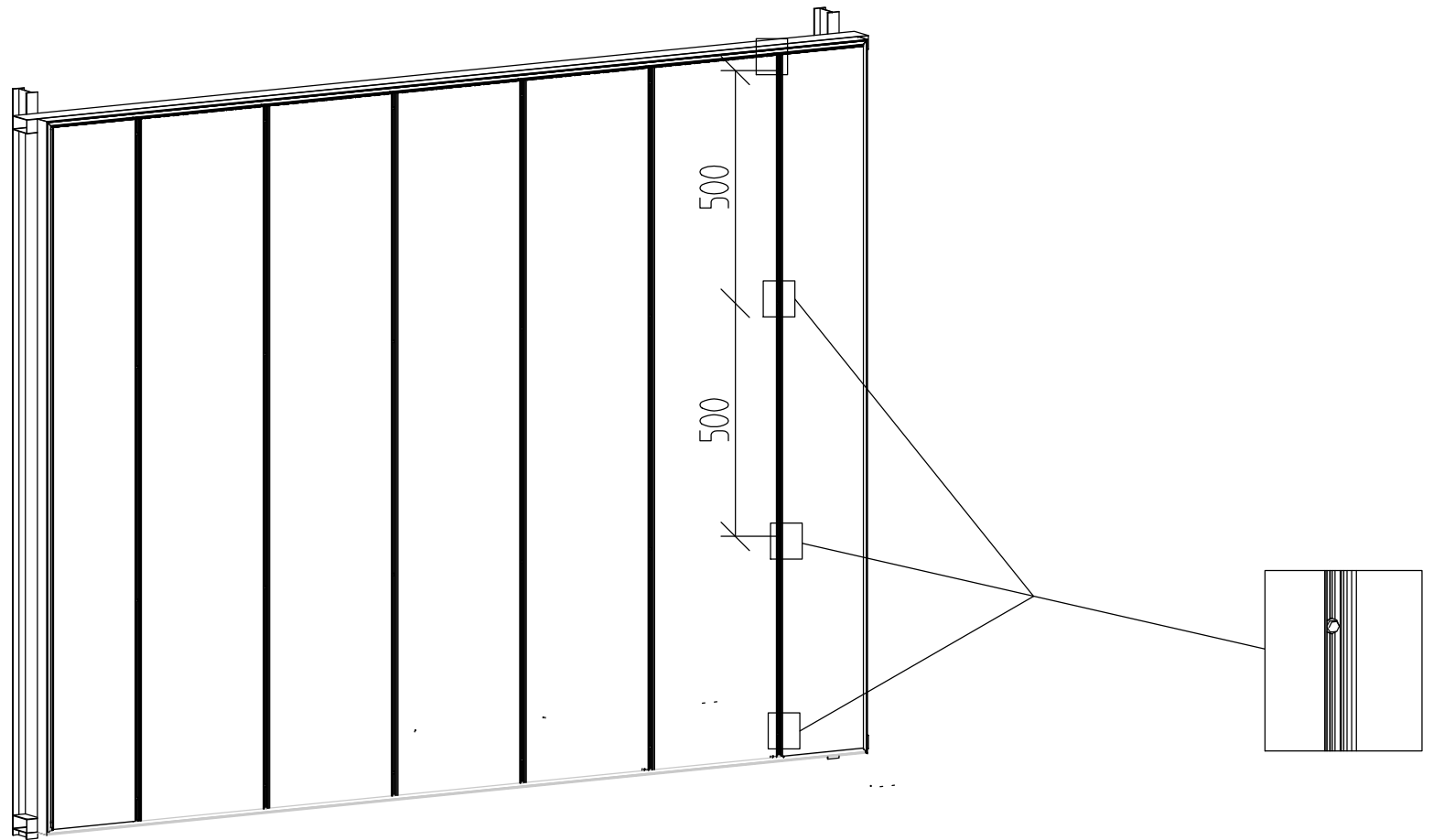
ETAPE 7

MISE EN PLACE DES K7 DE RIVE



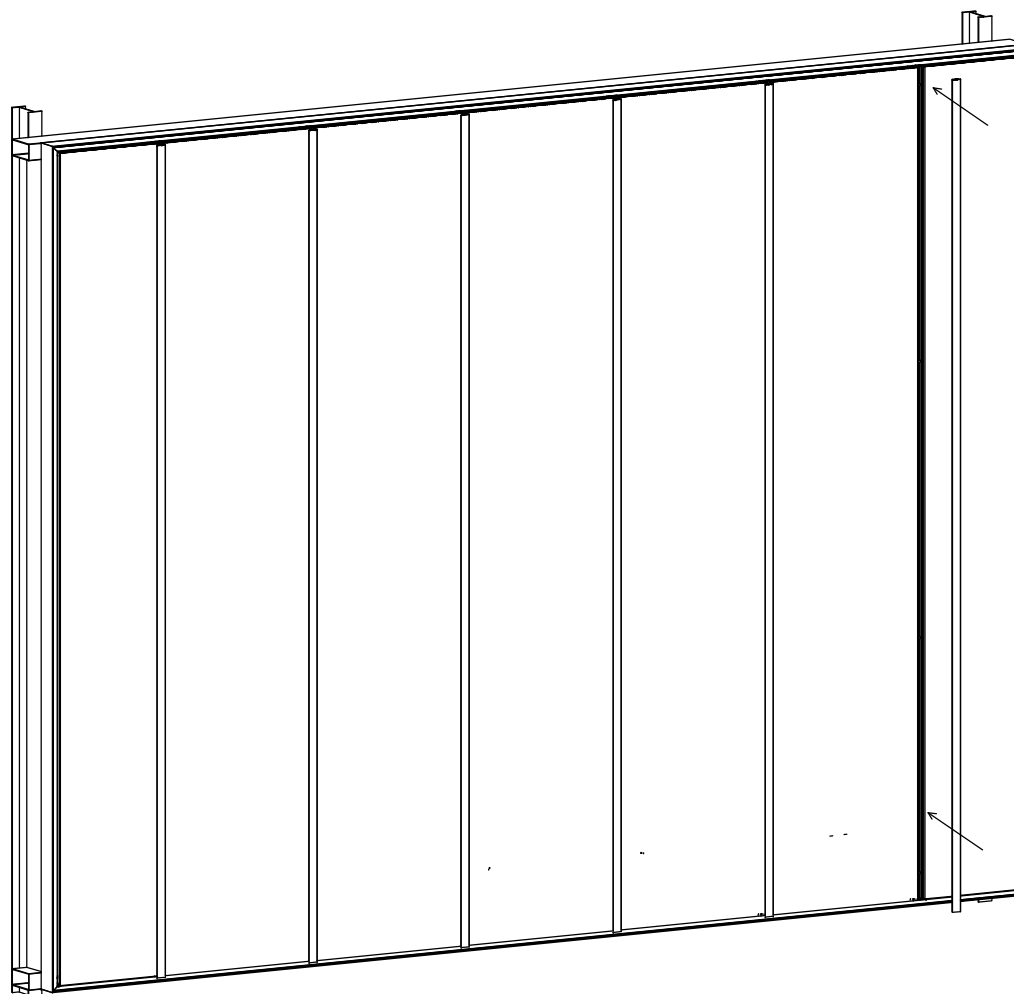
ETAPE 8

FIXATION DES K7 DE RIVE PAR MISE EN PLACE DES VIS DE JONCTIONS AVEC K7 ADJACENTES



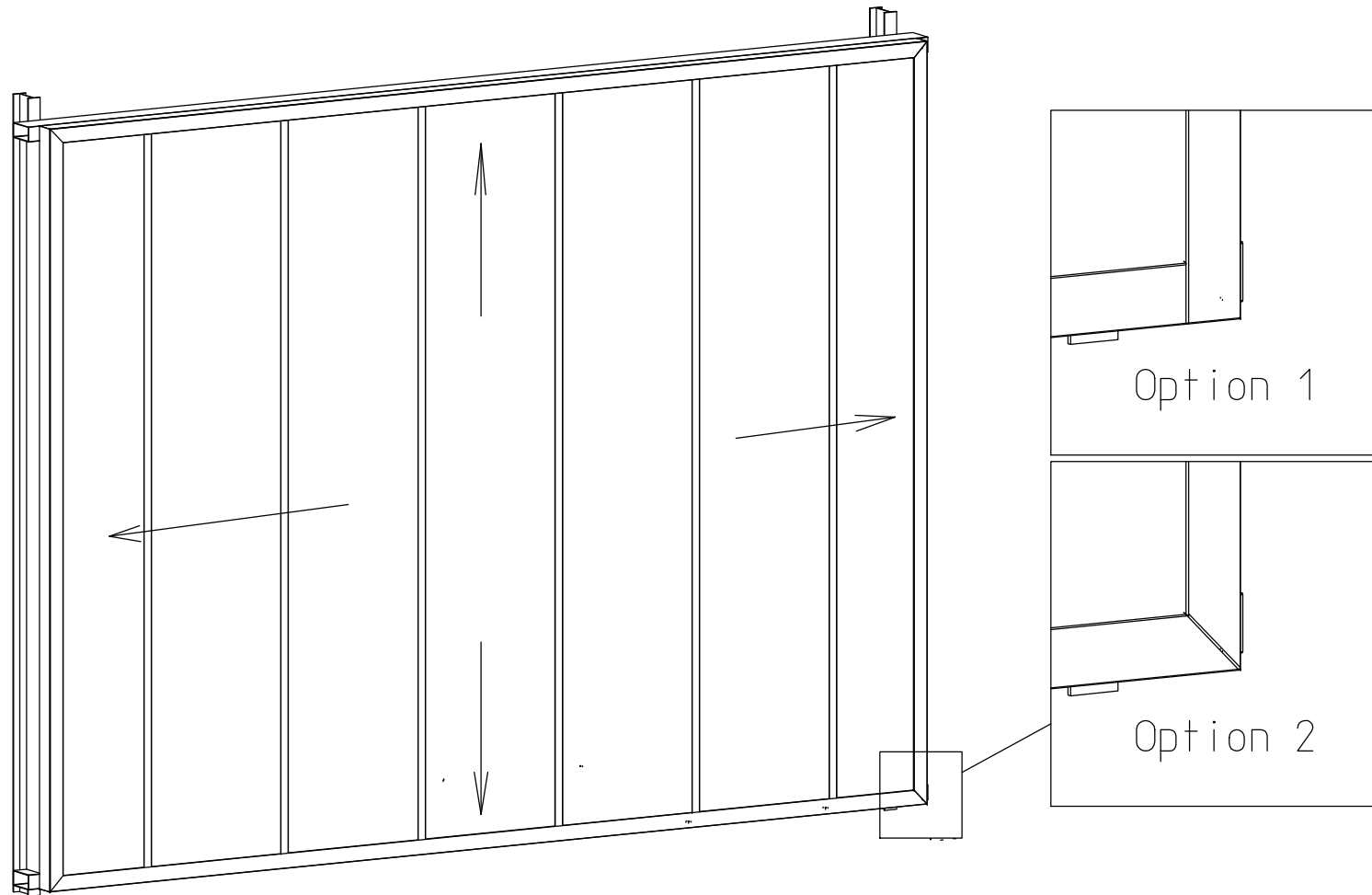
ETAPE 9

MISE EN PLACE DES PARECLOSES PC DEVANT LES PROFILS "H"



ETAPE 10

LES PARECLOSES ALU DE FINITIONS SONT GLISSEES DANS LES PROFILES "L" DE RIVE



Il y a lieu d'ajouter 1 trait de silicone à la jonction des parecloses alu.

CODES EVERSOFIT DES PRODUITS DANPATHERM K7®

