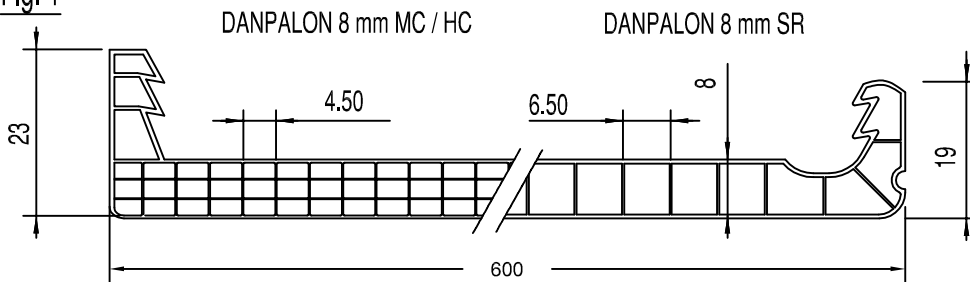
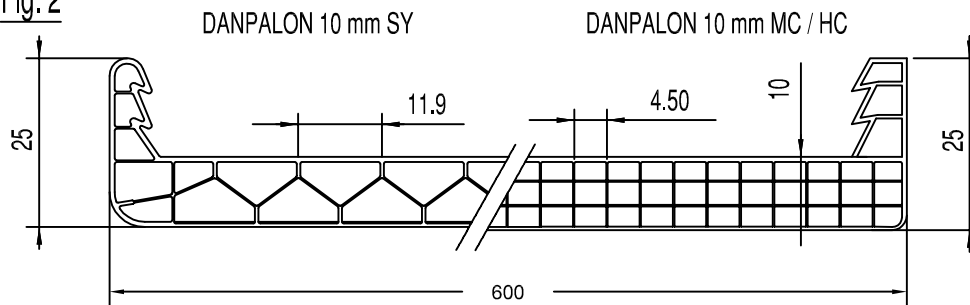


Fig: 1



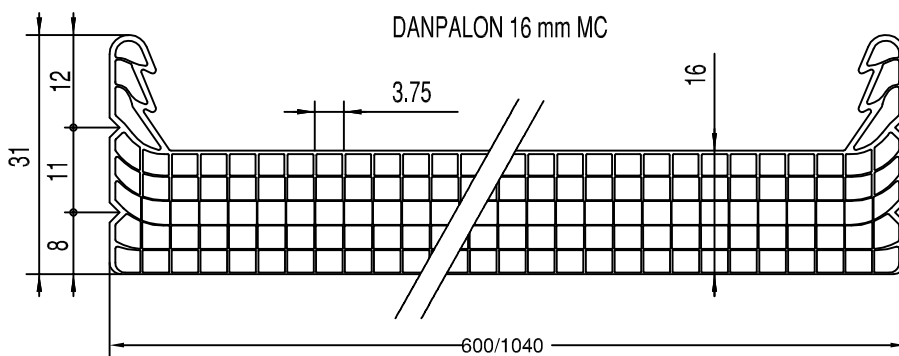
| DANPALON 08                             | TOLERANCE            |                            |
|---|----------------------|----------------------------|
| Poids/ m <sup>2</sup>                   | 1826 ±4%<br>1660 ±7% |                            |
| Largeur                                 | 600 ±1mm             |                            |
| Longueur                                | 11,98m ±3mm          |                            |
| Epaisseur de la peau:                   | Supérieure           | 0,45 + 0,20<br>0,45 - 0,08 |
|   | Inférieure           | 0,36 + 0,15<br>0,36 - 0,08 |
| Epaisseur totale                        | 8 - 0,2<br>8 + 0,3   |                            |
| Epaisseur de protection par coextrusion | 45 microns           |                            |
| Couleur                                 | -1,3<DE<1,3          |                            |

Fig: 2



| DANPALON 10                             | TOLERANCE            |                            |
|---|----------------------|----------------------------|
| Poids/m <sup>2</sup>                    | 2410 ±4%<br>2250 ±4% |                            |
| Largeur                                 | 600 ± 1mm            |                            |
| Longueur                                | 11,98 m ±3mm         |                            |
| Epaisseur de la peau:                   | Supérieure           | 0,64 + 0,25<br>0,64 - 0,12 |
|   | Inférieure           | 0,52 + 0,20<br>0,52 - 0,10 |
| Epaisseur totale                        | 10 - 0,2<br>10 + 0,3 |                            |
| Epaisseur de protection par coextrusion | 45 microns           |                            |
| Couleur                                 | -1,3<DE<1,3          |                            |

Fig: 3



| DANPALON 16                             | TOLERANCE             |                            |
|---|-----------------------|----------------------------|
| Poids/m <sup>2</sup>                    | 3200 ±4%              |                            |
| Largeur                                 | 600 ou 1040<br>± 1 mm |                            |
| Longueur                                | 11,98m ±3mm           |                            |
| Epaisseur de la peau:                   | Supérieure            | 0,62 + 0,25<br>0,62 - 0,12 |
|   | Inférieure            | 0,52 + 0,15<br>0,52 - 0,05 |
| Epaisseur totale                        | 16 - 0,2<br>16 + 0,3  |                            |
| Epaisseur de protection par coextrusion | 45 microns            |                            |
| Couleur                                 | -1,3<DE<1,3           |                            |

DATE : 25/11/08

DANPALON

Plan n° 01

ACCESSOIRES DANPALON

C:verifille transparent.BMP

2-6, rue Condorcet  
Z.I. Des Radars - 91350 GRIGNY

Tél. 01 69 02 85 85 / Fax 01 69 02 85 87