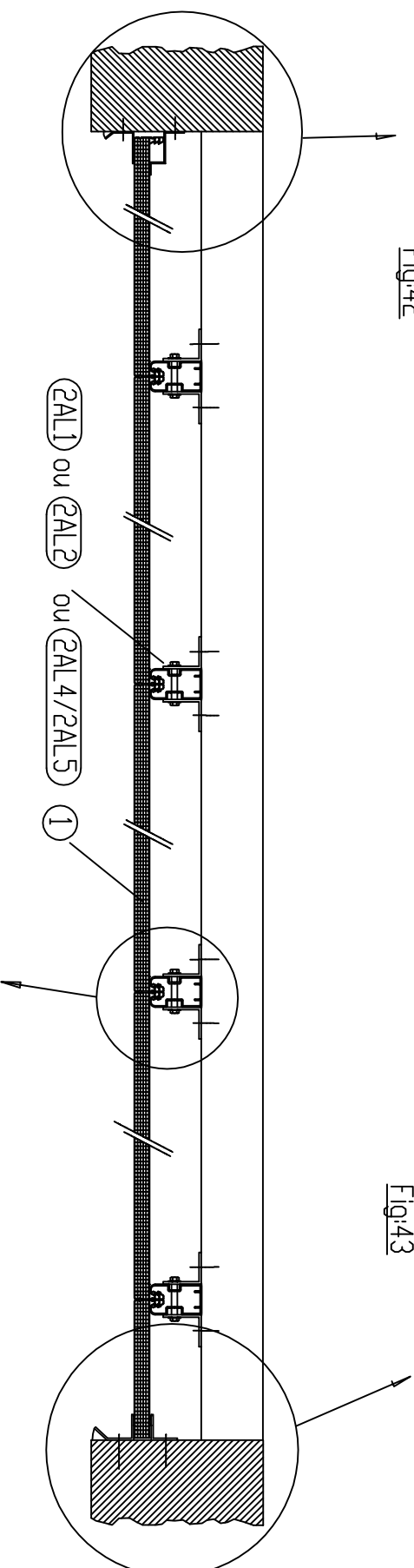


Coupe horizontale

Fig:41

Voir détail "plaque entière"

Fig:42



Voir détail "plaque découpée"

Fig:43

Voir détail "fixation sur lisse"

Fig:44

EXTERIEUR

Remarques:

Pour cette application une fabrication spéciale est nécessaire, pour la protection anti UV. en face extérieure.

DATE : 10/10/05	BARDAGE INVERSE VERTICAL
DANPALON	
Plan n° 14	EVERLITE <i>Architecture Lumière</i>
	2-6, rue Condorcet Z.I. Des Raders - 91350 GRIGNY
Tel. 01 69 02 85 85 / Fax 01 69 02 85 87	