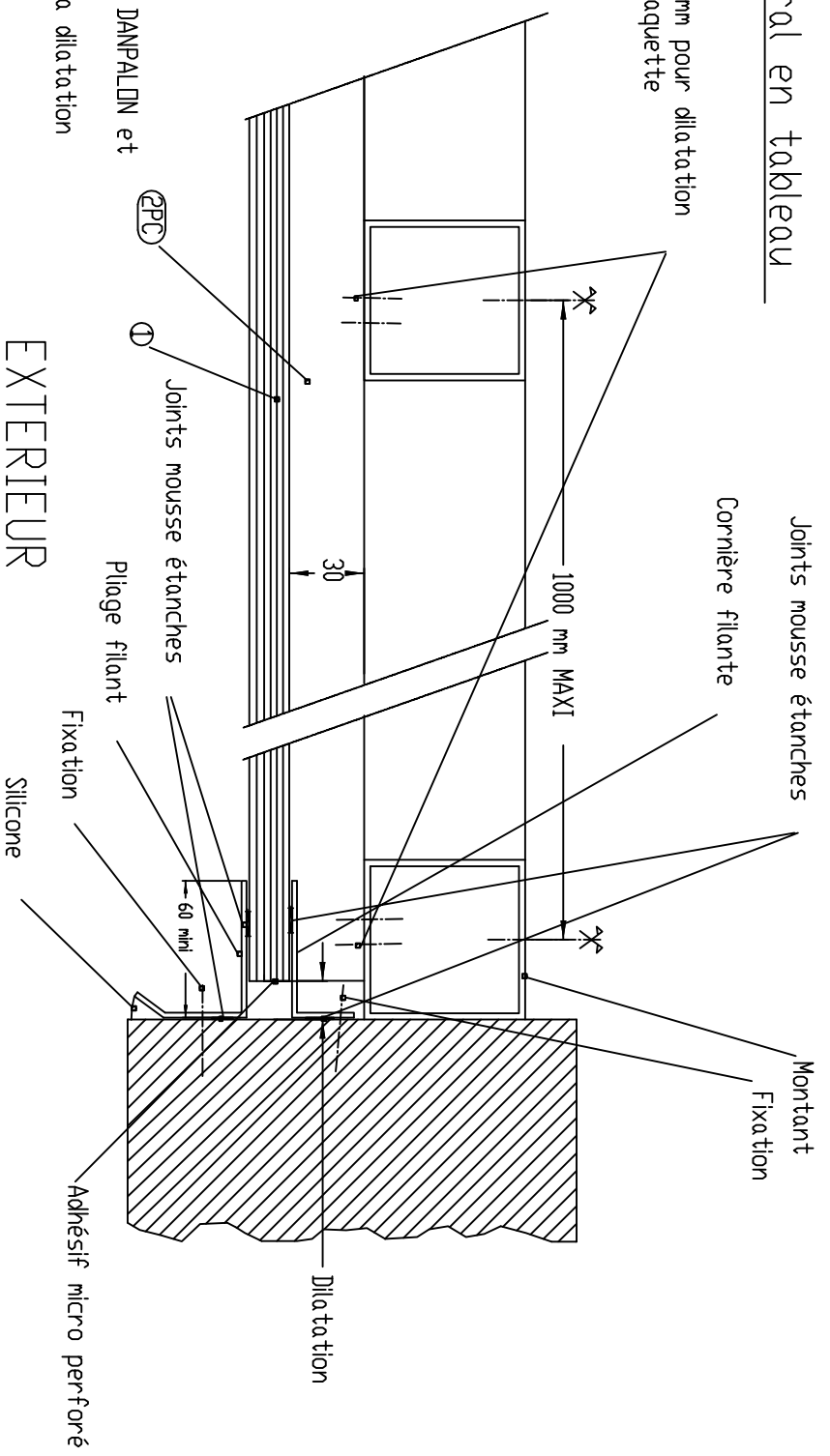


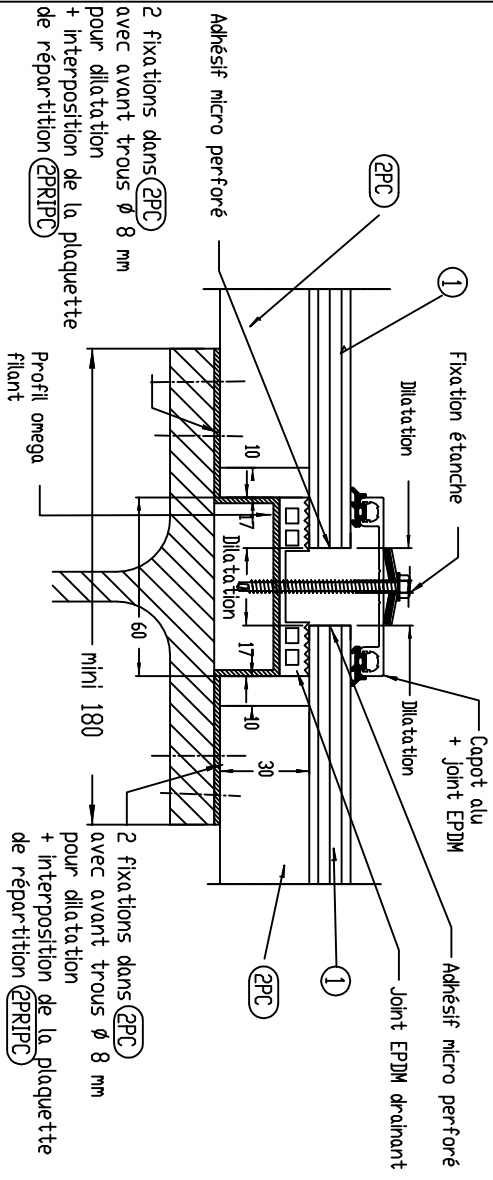
# Raccordement latéral en tableau

2 fixations dans (2PC)  
avec avant trous  $\varnothing$  8 mm pour dilatation  
+ interposition de la plaquette de réparation (2PRIPC)



- Nota:
- ne pas oublier le joint tramontant 10x1
  - entre les plaques DANPALON,
  - en fonction de la longueur des panneaux de DANPALON et de l'amplitude thermique, adapter la largeur du capot aluminium serre-joint pour reprendre la dilatation

# Raccordement vertical en pose horizontale



Version  
Connecteur Polycarbonate

DATE : 13/02/06	BARDAGE INVERSE HORIZONTAL	DETAIL VERTICAL ET LATERAL EN TABLEAU
DANPALON	<b>EVERLITE</b> Architecture Lumière	2-6, rue Condorcet Z.I. Des Radars - 91350 GRIGNY
Plan n° 39C	Tél. 01 69 02 85 85 / Fax 01 69 02 85 87	