

# DANPALON® BRV

## 1. Description

Fourniture et pose d'un bardage rapporté ventilé translucide constitué de plaques en polycarbonate alvéolaire DANPALON multiples parois, les plaques comporteront des relevés longitudinaux à **double crantage**, la liaison entre plaques se fera par des connecteurs en aluminium, le **double crantage** permettra une tenue mécanique et une étanchéité à l'eau parfaites. Le système est prévu pour une mise œuvre sur une paroi maçonnée pleine.

Il sera mis en œuvre conformément à l'**Avis Technique en cours d'instruction au CSTB (DANPALON® BRV®)**.

## 2. Les plaques DANPALON®

### **2-1. Composition :**

Les plaques sont extrudées (sous certification ISO 9001) à partir de résine MAKROLON de la société BAYER, la protection anti-UV apportée par co-extrusion aura une épaisseur **d'au moins 45 microns** sur la face extérieure. Les plaques DANPALON® sont à multiples parois, à alvéoles rectangulaires (3x4mm) ou hexagonales (4mm).

L'ensemble des plaques est livré avec films protecteurs.

### **2-2. Caractéristiques physiques :**

Les plaques devront présenter les caractéristiques décrites dans l'**Avis Technique en cours d'instruction au CSTB (DANPALON® BRV®)**.

### **2-3. Caractéristiques dimensionnelles :**

L'épaisseur des plaques sera de 8, 10,12 ou 16 mm.

La largeur des plaques sera de 600mm ou 1040mm (au choix de l'architecte).

Il revient à l'entreprise de pose, à partir des plans de l'architecte ou d'un relevé sur place, d'établir le quantitatif des plaques à poser.

### **2-4. Propriétés:**

Rapport d'étude thermique **Rapport d'étude CSTB DER/HTO 2009-209-FL/LS**

Réaction au feu : B - s2 - d0. **Rapport du LNE G090449 – CEMATE /4 selon norme EN13501-1 :2002**

Essai de résistance à la charge due au vent **Rapport d'essais CSTB N°CLC 09-26019639**

Essai de chocs extérieurs et de conservation des performances **Rapport d'essais CSTB N°CLC 11-26031579**

### **2-5. Couleurs :**

Au choix de l'architecte (**Cristal** (incolore) **Ice**, (blanc translucide) **Bleu, Vert, Opale, Bronze, Alu, Jaune, Rouge, Orange, Mauve, Grey, Gold**).

### **2-5. Traitements de surface en option :**

**H.P.** (haute protection) permet de réduire de façon significative les légers phénomènes d'abrasion mécanique et facilite aussi le nettoyage d'agressions de type graffitis au moyen de produits de nettoyage spécifiquement adaptés.

### **2-6. Durabilité :**

Vieillesse solaire simulé, transmission lumineuse **Rapport d'essais CSTB N°GM/96-08 et GM89/43**

## 3. Connecteurs

Les connecteurs 2AL7 sont en alliage d'aluminium EN AW 6060 T5 conformément à la norme NF EN 755-2.

## 4. Fixations

Les équerres type ISOLALU à pince clip largeur 150mm ou 80mm sont en alliage d'aluminium EN AW 6060 T5 conformément à la norme NF EN 755-2.

Les connecteurs devront être fixés avec des vis conformes à l'**Avis Technique en cours d'instruction au CSTB (DANPALON® BRV®)**.

Les étriers seront en aluminium brut, laqué (selon la norme NF P 24-351) ou inox, ils seront directement fixés au point bas du connecteur aluminium au moyen d'un boulon M6x50.

## 5. Mise en œuvre

L'ossature de réception des plaques est composée de profilés porteurs verticaux (connecteurs 2AL7) en aluminium

L'entraxe entre connecteurs sera fonction des largeurs de plaque (601mm ou 1042mm)

Le nombre ainsi que l'entraxe des fixations des connecteurs 2AL7 à la structure porteuse seront choisis en tenant compte de la résistance à l'arrachement des fixations et des valeurs de vent locales.

Un étrier servant de butée (point fixe de panneau DANPALON®) doit être systématiquement mis en œuvre sur la partie inférieure de chaque connecteur.

Un espace de ventilation continu de 50mm minimum sera prévu entre la face intérieure du panneau DANPALON et l'isolation ou la façade porteuse.

Des sections de ventilation haute et basse de bardage seront prévues dans tous les points hauts et bas des façades, garantissant une circulation d'air constante. Le dimensionnement de ces sections dépend de l'exposition de la façade de l'épaisseur et de la couleur de la plaque DANPALON ainsi que de l'épaisseur de la lame d'air.

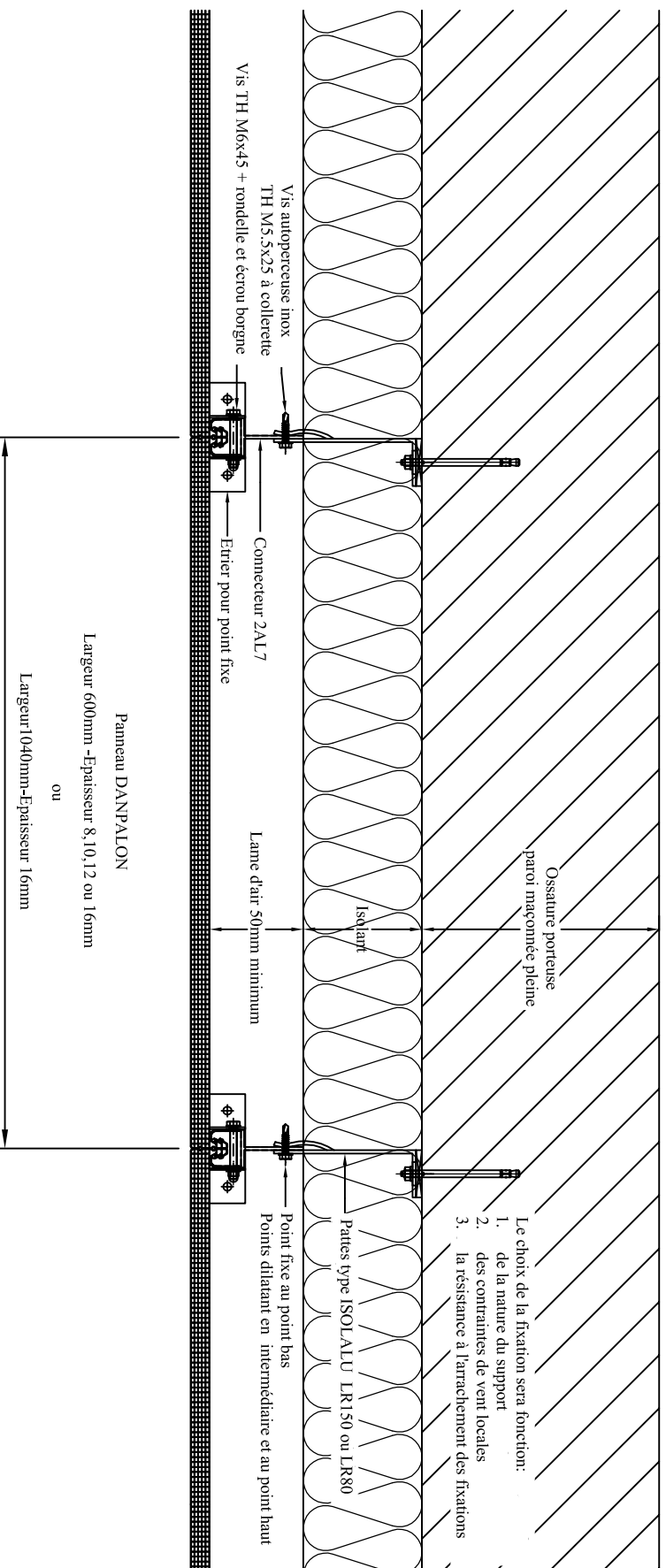
Un soin particulier sera apporté au niveau des points fixes dans le cas de juxtaposition de plaques de longueurs très différentes.

Pour plus de précisions veuillez nous contacter.

## 6. Coordonnées utiles

EVERLITE CONCEPT - Tél. : 01 69 02 85 85 - Fax : 01 69 02 85 87- <mailto:bureaudetudes@everlite.fr>

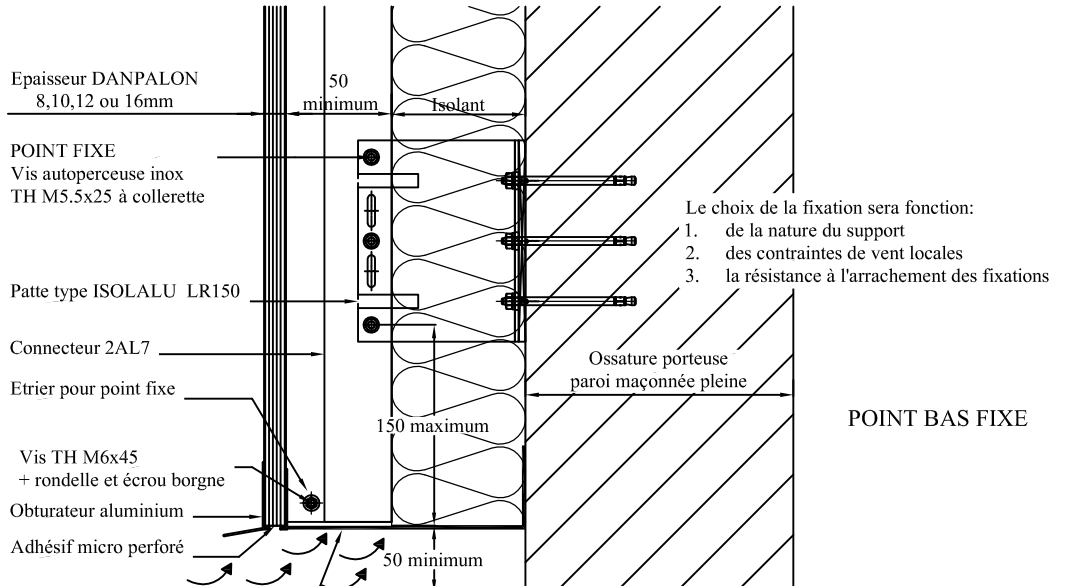
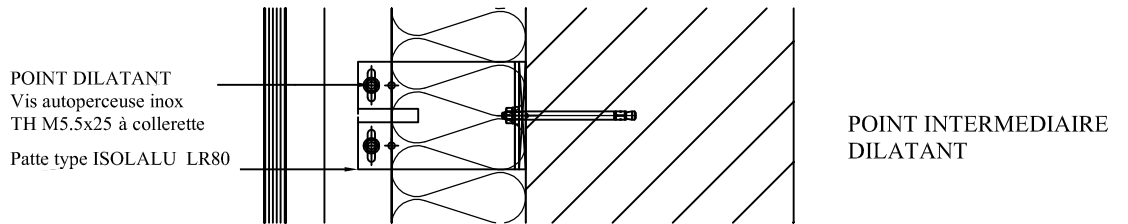
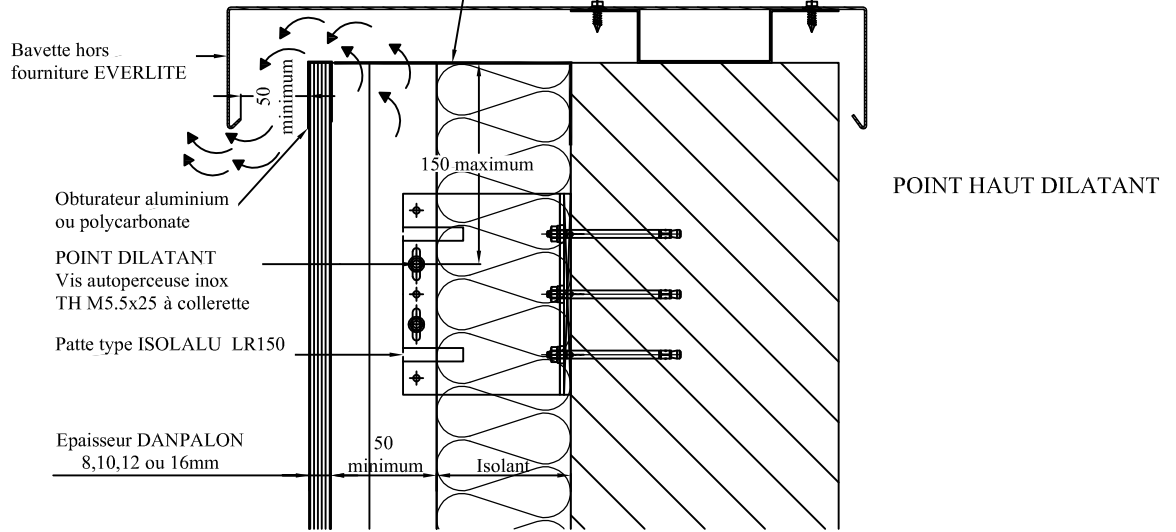
## DANPALON BRV COUPE HORIZONTALE DE PRINCIPE



# DANPALON BRV

## COUPE VERTICALE DE PRINCIPE

- Grille de ventilation  
 Sections de ventilation à définir suivant:
1. Exposition de la façade
  2. Epaisseur et couleur de la plaque DANPALON
  3. Epaisseur de la lame d'air



- Grille anti volatile  
 Sections de ventilation à définir suivant:
1. Exposition de la façade
  2. Epaisseur et couleur de la plaque DANPALON
  3. Epaisseur de la lame d'air

