



## DOSSIER

# Rénovation éco-énergétique des bâtiments tertiaires avec Danpalon®

**Le bon matériau au bon endroit**



DOSSIER  
Danpalon®  
Rénovation  
éco-énergétique

# Le décret tertiaire éco énergie

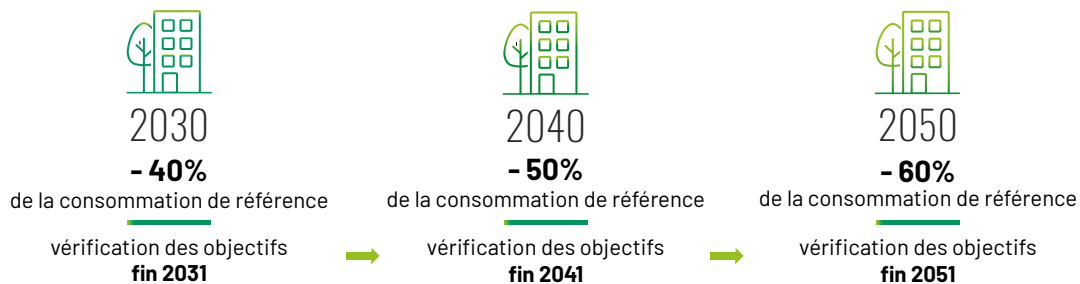
## Quésako ?

Le décret tertiaire paru en 2019 (complété par l'arrêté technique de 2020) précise la loi Élan sur les obligations d'actions de réduction de la consommation d'énergie final des bâtiments à usage tertiaire. Le décret vise à **réduire la consommation d'énergie des bâtiments tertiaires** à partir d'une première année de référence, des objectifs devront être atteints par paliers tous les 10 ans.

## Qui est concerné ?

**Propriétaires ou locataires de bâtiments à usage tertiaire privés ou publics de plus de 1000m<sup>2</sup>** : piscines, gymnases, administratifs, scolaires, culturels, hôtels, transports, banques, commerces...

## Objectifs



## Les étapes pour atteindre les objectifs

### 1 : Bilan énergétique du bâtiment

**Audit** : Recueil des **données de consommation énergétique du bâtiment DPE** (Diagnostic de Performance Énergétique). Les déclarations de données seront transmises sur une plateforme numérique gérée par l'ADEME nommée OPERAT.

### 2 : Choix des solutions

À l'issue de l'Audit, des solutions s'offrent à vous : les **systèmes actifs** (clim-chauffage-lumière) **systèmes passifs (ITE, Protection solaire, gestion des apports solaires thermique et lumineux) pour privilégier l'architecture bioclimatique**. C'est sur ces solutions durables à **long terme** qu'Everlite vous accompagne avec une **offre dédiée**.

### 4 : Mise en place

Les **travaux d'amélioration énergétique** devront intégrer des **matériaux performants** et viser des niveaux de performance supérieurs à la réglementation thermique en vigueur.

### 4 : Reporting

Tous les ans, un diagnostic énergétique sera comparé à l'année de référence afin de suivre l'évolution du bilan énergétique du bâtiment.

**Le Danpalon® est un matériau qui permet d'avoir une influence significative sur la performance des bâtiments, Everlite Concept Groupe Danpal vous accompagne sur la rénovation passive du bâtiment pour allier économie d'énergie et confort en toutes saisons.**



DOSSIER  
Danpalon®  
Rénovation  
éco-énergétique

# L'expertise d'Everlite Concept Groupe Danpal

Leader reconnu de son marché avec plus de **10 millions m<sup>2</sup> installés** dans le monde dont plus de **2 millions en France**, soit plus de **4000 projets** !

**+ de 30 ans d'expertise en rénovation,**  
**+ d'un million de m<sup>2</sup> installés en rénovation sur les 5 façades de tous types de bâtiments,**  
**des ouvrages réalisés labélisés (E+C-, HQE, BBC...).**

## Équilibre entre lumière naturelle et performance énergétique

Réduire, de manière vertueuse les dépenses d'énergie des bâtiments

Depuis 50 ans, nos procédés sont conçus pour leur résistance thermique au chaud et au froid, tout en conservant le bénéfice des apports solaires avec la lumière naturelle.



Confort lumineux  
et thermique



Apport de  
lumière naturelle



Protection  
solaire



Esthétique  
architectural

## Accompagnement technique sur l'application des réglementations Spécial Bureau d'études

Notre bureau d'études vous accompagne techniquement dans l'évaluation et la simulation de l'impact énergétique des solutions proposées, en réponse aux exigences des réglementations en vigueur.

Edibatec



Il s'agit d'une base de données à destination des bureaux d'études thermique, sur laquelle tous les logiciels RE2020 sont connectés et qui contient les données concernant les systèmes Danpatherm K7®, K12® et Danpalon®.

ArchiWIZARD-RE2020



ArchiWIZARD est un outil dédié à l'optimisation réglementaire RE2020 de la performance énergétique et environnementale des bâtiments. Il intègre les réglementations thermiques et environnementales française comme la RE2020, la RT 2012, la RT existant, ou EN12831.

## Solutions idéales en rénovation pour répondre aux objectifs du décret tertiaire



Isolation par l'extérieur  
Danpalon BRV®



Façade double peau  
Danpatherm®



Protection solaire  
DanpaShade®



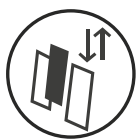
DOSSIER  
Danpalon®  
Rénovation  
éco-énergétique

# Isolation par l'Extérieur (ITE)

## Système Danpalon BRV®



### Danpalon BRV® (Bardage Rapporté Ventilé) : idéal pour une intervention en site occupé



facilement  
démontable,  
remplaçable



installation  
**simple et  
rapide**



stabilité  
en zones  
sismiques



excellente  
**résistance  
aux chocs**



étanchéité  
à l'eau



Résistance  
au feu



Réaction au feu  
LEPIR 2  
par le LNE



Sous certifications :  
DTA (CSTB)  
Enquête Technique  
SOCOTEC  
FDES



Sur le marché de l'isolation des bâtiments, l'ITE présente de nombreux attraits : **élimination des ponts thermiques, conservation des surfaces habitées, intervention possible en site occupé**, etc. Le système permet d'assurer la **ventilation naturelle par une lame d'air** entre l'isolant et le panneau Danpalon®. L'isolant est donc asséché et garde toute ses performances.

La réaction au feu du Danpalon BRV® est validée avec le test **LEPIR2** par le LNE (Laboratoire national de métrologie et d'essais).



FICHE DE DÉCLARATION  
ENVIRONNEMENTALE ET SANITAIRE

Selon NF EN ISO 14025, NF EN 15804+A1 et NF EN 15804/CN



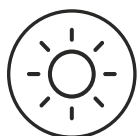
DOSSIER  
Danpalon®  
Rénovation  
éco-énergétique

# Façade double peau

## Systèmes Danpatherm K7® et K12®



### Danpatherm K7®, K12® : apport lumineux et excellente isolation thermique, acoustique



transmission lumineuse homogène



excellente isolation thermique



installation simple et rapide d'un système clef-en-main



stabilité en zones sismiques



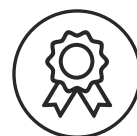
excellente résistance aux chocs



étanchéité à l'eau et à l'air



Résistance au feu B-s1, d0



Sous certifications : DTA (CSTB) Enquête Technique SOCOTEC FDES

### Cassettes monoblocs prêtes-à-poser pour façades translucides double peau



CFA Écocampus de Sainte Tulle (04)  
© Lisa Ricciotti

Danpatherm K7®



Danpatherm K12®



Concept constructif **coupé à dimension, prêt-à-poser**, le **système Danpatherm®** est composé d'une **double paroi en Danpalon®**, il garantit une **transmission lumineuse homogène** sans risque d'effet spéculaire et une **excellente isolation thermique**. Le système **pré-monté dans notre centre de production** permet une **pose simple et rapide**.

Le Bureau d'études d'Everlite Concept est à votre service pour vous **assister les études préalables, les plans de calepinage, le démarrage chantier**. Les performances et conditions d'installation des systèmes Danpatherm® sont sous **DTA** délivré par le CCFAT, publié par le CSTB et sous ETN SOCOTEC.



FICHE DE DÉCLARATION ENVIRONNEMENTALE ET SANITAIRE

Selon NF EN ISO 14025, NF EN 15804+A1 et NF EN 15804/CN



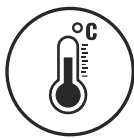
DOSSIER  
Danpalon®  
Rénovation  
éco-énergétique

# Protection solaire

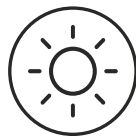
## Systemes DanpaShade Solis®, Aura® et Umbra®



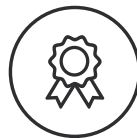
### DanpaShade Solis®, Aura® et Umbra® : solution rapide pour réduire efficacement les consommations d'énergie et gagner en confort en toutes saisons



Régulation de la  
température pour  
**confort en toutes  
saisons**



**transmission  
lumineuse**



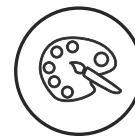
Excellente  
**protection  
solaire**



excellente  
**tenue au vent**



installation  
**simple et  
rapide**



+ de 20  
**couleurs**

**Systemes esthétiques, légers et résistants**



Idéal en rénovation, l'installation des systèmes de brise-soleil DanpaShade® apporte un **équilibre entre ombre et lumière** et permet **une économie d'énergie non négligeable pour le bâtiment**.

Les systèmes DanpaShade® **réduisent les recours à la climatisation, au chauffage et à l'éclairage électrique** du bâtiment.

Avec les lames brise-soleil en Danpalon®, il s'agit de systèmes **légers, résistants** et avec une **excellente tenue au vent**.

Les systèmes DanpaShade Solis®, Aura® et Umbra® répondent aux attentes du marché en matière de nouvelles normes écologiques pour des projets environnementaux.

**CSTB**  
le futur en construction

Essais de **résistance à la charge due au vent** réalisé au CSTB



**DOSSIER**  
Danpalon®  
Rénovation  
éco-énergétique

# Services dédiés à la rénovation énergétique

## Un accompagnement tout au long du projet

1

### PRESCRIPTION

- > Des chargés d'affaires et prescripteurs locaux
- > Échantillons, maquettes, prototypes

### RECHERCHE & DÉVELOPPEMENT, BUREAU D'ÉTUDES

- > Innovation & amélioration continue
- > Études thermiques, acoustiques, durabilité...

2

3

### CALEPINAGE & CHIFFRAGE

- > Budget
- > Planning
- > Solutions

### FABRICATION SUR-MESURE

- > Finitions et laquage
- > Cintrage
- > Découpe à dimension

4

5

### LIVRAISON PRÊT-À-POSER

- > Installation simple, rapide et économique
- > Possible en site occupé
- > Chantier propre

### FORMATION & DÉMARRAGE CHANTIER

6

7

### FIN DE VIE, RECYCLAGE & VALORISATION

- > Chutes de Danpalon® et aluminium recyclées
- > Filière de recyclage en cours



DOSSIER  
Danpalon®  
Rénovation  
éco-énergétique

# Vers des bâtiments bioclimatiques



## Fiche de Données Environnementales et Sanitaires (FDES)

**1er industriel de la filière polycarbonate à disposer des FDES** vérifiées et publiées par l'INIES. Une Fiche de Données Environnementales et Sanitaires (FDES) décrit le **profil environnemental** d'un produit de construction d'après son **Analyse de Cycle de Vie (ACV)** qui quantifie ses différents impacts environnementaux.

Les **données environnementales issues des FDES de nos systèmes** sont rassemblées sur l'INIES. Avec de nombreux logiciels architecturaux compatibles, tel qu'AchiWIZARD, et l'aide de notre Bureau d'Études, il est possible de **calculer les indicateurs réglementaires en amont du projet de rénovation**. Edibatec est une base de données qui vise à faciliter l'échange de données techniques, pour répondre à la RE2020.

## Le bon matériaux au bon endroit

Le **choix des matériaux** pour la **rénovation énergétique des bâtiments** est essentiel afin d'atteindre les objectifs fixés par les nouvelles réglementations (décret tertiaire, RE2020...).

Les valeurs de la base INIES (FDES) constituent un référentiel pour guider les donneurs d'ordres dans le **choix du bon matériaux au bon endroit**, afin de :

- > rendre les **bâtiments plus écoresponsables**.
- > d'atteindre une **certification environnementale** : HQE, LEED, BREEAM, BBC, BBCA...
- > d'**assurer la conformité réglementaire** d'un bâtiment dans le cas de la Réglementation Environnementale RE 2020

IN'CUBE DANONE à Gif-sur-Yvette (91),  
2022 - Architecte : Arte Charpentier



BBCA, HQE,  
BREEAM, OS MOZ,  
RE 2020

Réduire l'empreinte carbone des bâtiments lors de leur rénovation et de leur utilisation est l'un des enjeux environnementaux forts. C'est dans cette optique qu'Everlite Concept Groupe Danpal pousse la certification de ses systèmes depuis toujours et s'inscrit à 100% dans la démarche pour **décarboner**.





**DOSSIER**  
Danpalon®  
Rénovation  
éco-énergétique

# Danpalon® , rénovation énergétique

## 3 solutions durables Danpalon® pour répondre aux objectifs du décret rénovation tertiaire



**Isolation par l'extérieur**  
Danpalon BRV®

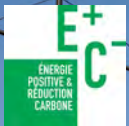


**Façade doubleau peau**  
Danpatherm®



**Protection solaire**  
DanpaShade®

**Un accompagnement par des  
experts de la rénovation et des  
services sur-mesure.**



Vélodrome de Roubaix (59)  
© David Coppieters

**HQE**  
BÂTIMENT  
DURABLE



**DOSSIER**  
Danpalon®  
Rénovation  
éco-énergétique

# Danpalon® , rénovation énergétique

Vélodrome de Roubaix (59)  
© David Coppieters

**HQE**  
BÂTIMENT  
DURABLE

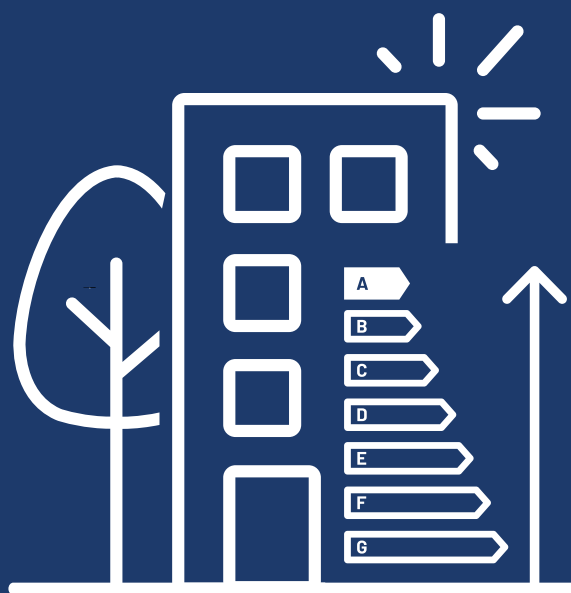


Collège Jean Lamour à Nancy (54)  
© Ludmilla Cerveny

**E+  
C-**  
ÉNERGIE  
POSITIVE &  
RÉDUCTION  
CARBONE



EVERLITE  
CONCEPT



# Dossier Danpalon<sup>®</sup>, Rénovation éco-énergétique

[www.everliteconcept.com](http://www.everliteconcept.com)

[everlite.concept@everlite.fr](mailto:everlite.concept@everlite.fr)

01.69.02.85.85